

# Les maladies mitochondriales

## Quand y penser ?

Devant une atteinte multisystémique inexplicquée,  
mais elles peuvent aussi ne concerner qu'un seul organe

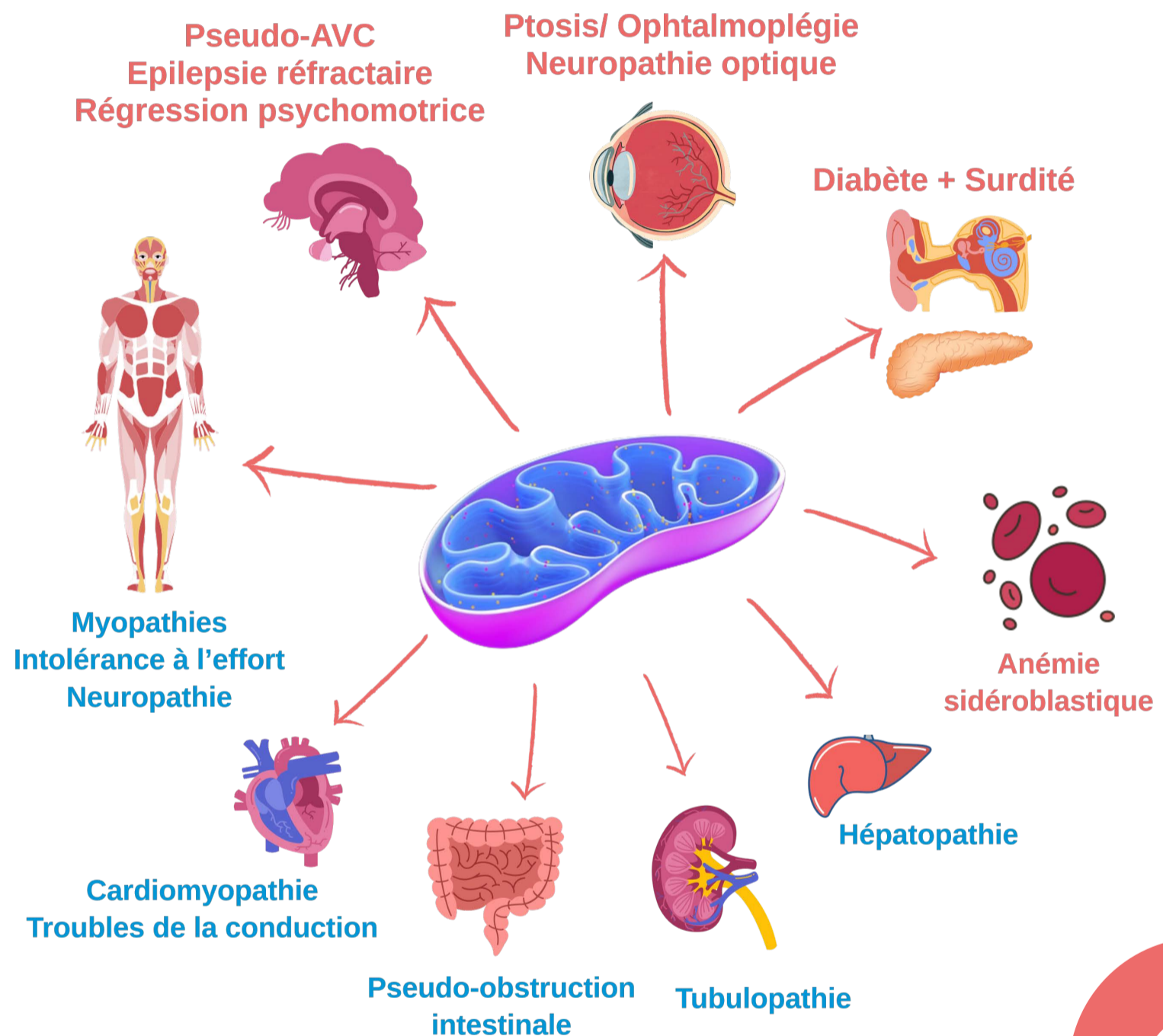
Elles sont d'une grande  
hétérogénéité !

› TOUS les modes de  
transmission possibles:  
Maternel ou Mendéliens

› À n'importe quel âge

› N'importe quel organe

Elles concernent  
1 personne sur 5000



## Qui contacter ?

### CRM CALISSON

Dr C cile ROUZIER  
Responsable du centre

Dr Annabelle CHAUSSENOT  
Neurologue r f rente

Pr V ronique PAQUIS-FLUCKLINGER  
Chef de service de G n tique M dicale

H pital de l'Archet2  
Service de G n tique M dicale  
151 Route de Saint-Antoine de Ginestiere

06200 Nice

04 92 03 62 43

secretariat-calisson@chu-nice.fr

### Plateforme d'expertise maladies rares RESILIENCE

Plateforme d'expertise maladies rares  
NICE-CORSE

04 92 03 51 09

resilience@chu-nice.fr



mito-calisson.fr